

CME  
demandés

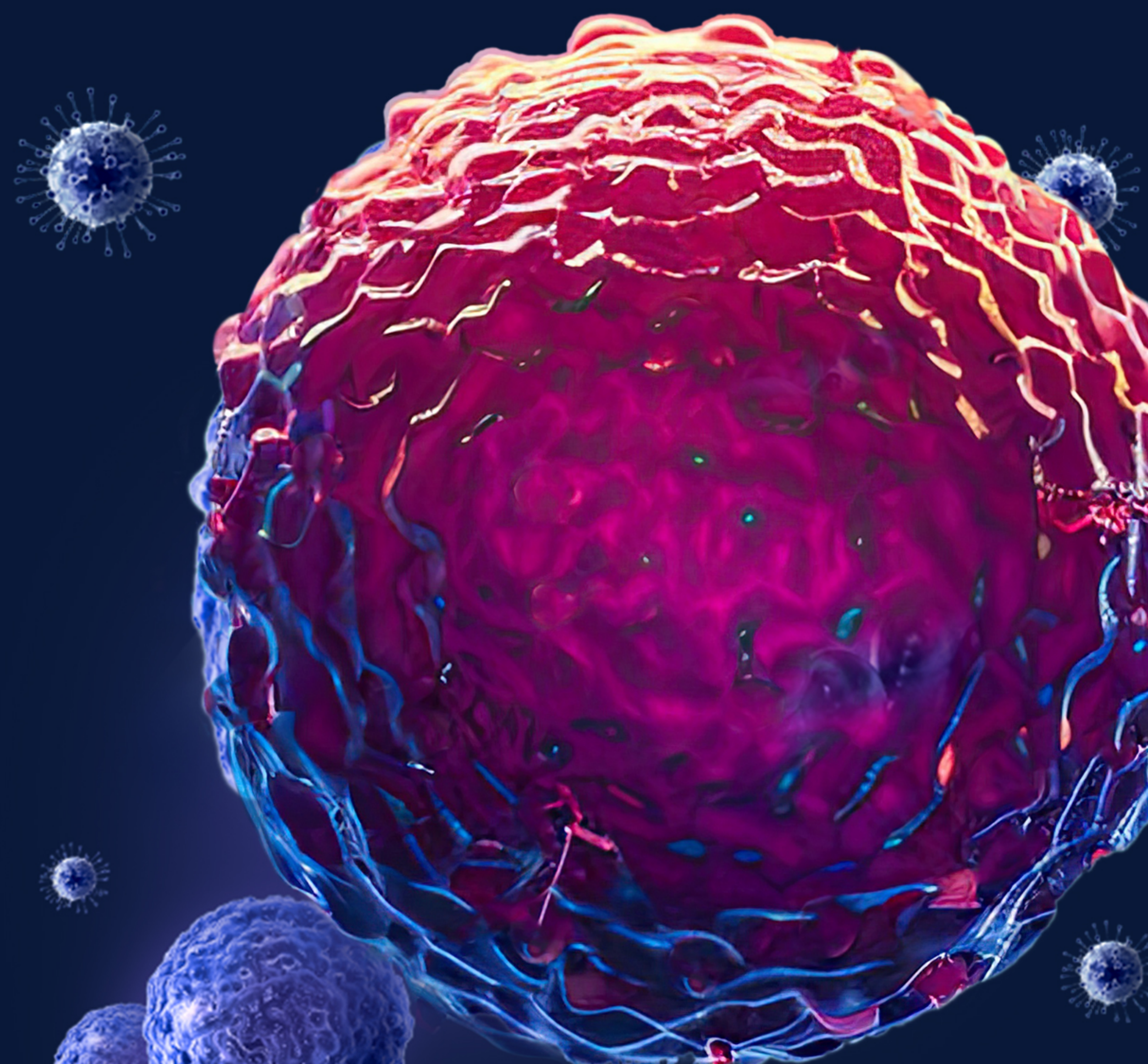
# Intégration du PSMA-PET dans la gestion du cancer de la prostate

Perspective interdisciplinaire

 27 août 2024

 17:00 - 18:30

Programme et inscription:  
[www.medtis.ch](http://www.medtis.ch)



# Programme

Webinaire du mardi: **27 août 2024** | Langue: **Français**

17:00 – 17:05

**Accueil et introduction**

*Co-présidents: Pr N. Schaefer et Dr P. Tsantoulis*

17:05 – 17:20

**Perspectives en médecine nucléaire: vue d'ensemble et connaissances techniques**

Introduction à la technique PSMA-PET/CT et à ses applications  
Vue d'ensemble des lignes directrices actuelles relatives au bilan d'extension fondé sur le PSMA-PET/CT  
Écueils courants et défis de l'imagerie

*Pr Niklaus Schaefer*

17:20 – 17:35

**Perspectives en radio-oncologie: planification du traitement et paradigmes**

Effet du PSMA-PET/CT sur la planification de la radiothérapie  
Études de cas illustrant des changements de paradigmes dans la radiothérapie  
Écueils potentiels et stratégies d'optimisation

*PD Dr Vérane Achard*

17:35 – 17:50

**Perspectives en oncologie médicale: prise de décision thérapeutique**

L'influence du PSMA-PET/CT sur les stratégies de traitement en oncologie médicale  
Exemples de traitements orientés par le PSMA-PET/CT  
Effet sur les résultats patient

*Dr Petros Tsantoulis*

17:50 – 18:05

**Perspectives en urologie: planification chirurgicale et interventions**

Rôle du PSMA-PET/C dans la prise de décision et la planification chirurgicales  
Études de cas démontrant l'effet du PSMA-PET/CT sur les interventions urologiques  
Approche collaborative de la médecine nucléaire dans un souci d'atténuation des écueils

*PD Dr Daniel Nguyen*

18:05 – 18:25

**Table ronde: perspectives pluridisciplinaires**

Discussion sur l'intégration du PSMA-PET dans différentes spécialités  
Partage d'expériences et de bonnes pratiques en matière de gestion clinique  
Session de questions-réponses avec le public en ligne

*Tous les experts*

18:25 – 18:30

**Conclusions**

Synthèse des points clés abordés  
Évolution future du PSMA-PET/CT dans le cadre du bilan d'extension et de la gestion du cancer de la prostate

*Co-présidents: Pr N. Schaefer et Dr P. Tsantoulis*

# Rejoignez-nous pour un webinar sur le PSMA-PET/CT dans le cancer de la prostate!



**PD Dr Vérane Achard**  
hôpital fribourgeois



**PD Dr Daniel Nguyen**  
Réseau Hospitalier Neuchâtelois



**Pr Niklaus Schaefer**  
CHUV



**Dr Petros Tsantoulis**  
Hôpitaux universitaires de Genève

## Inscription

Inscription sans frais.  
Inscrivez-vous via le  
code QR ou par e-mail  
[info@medtis.ch](mailto:info@medtis.ch)



Support organisationnel



Sponsors

